

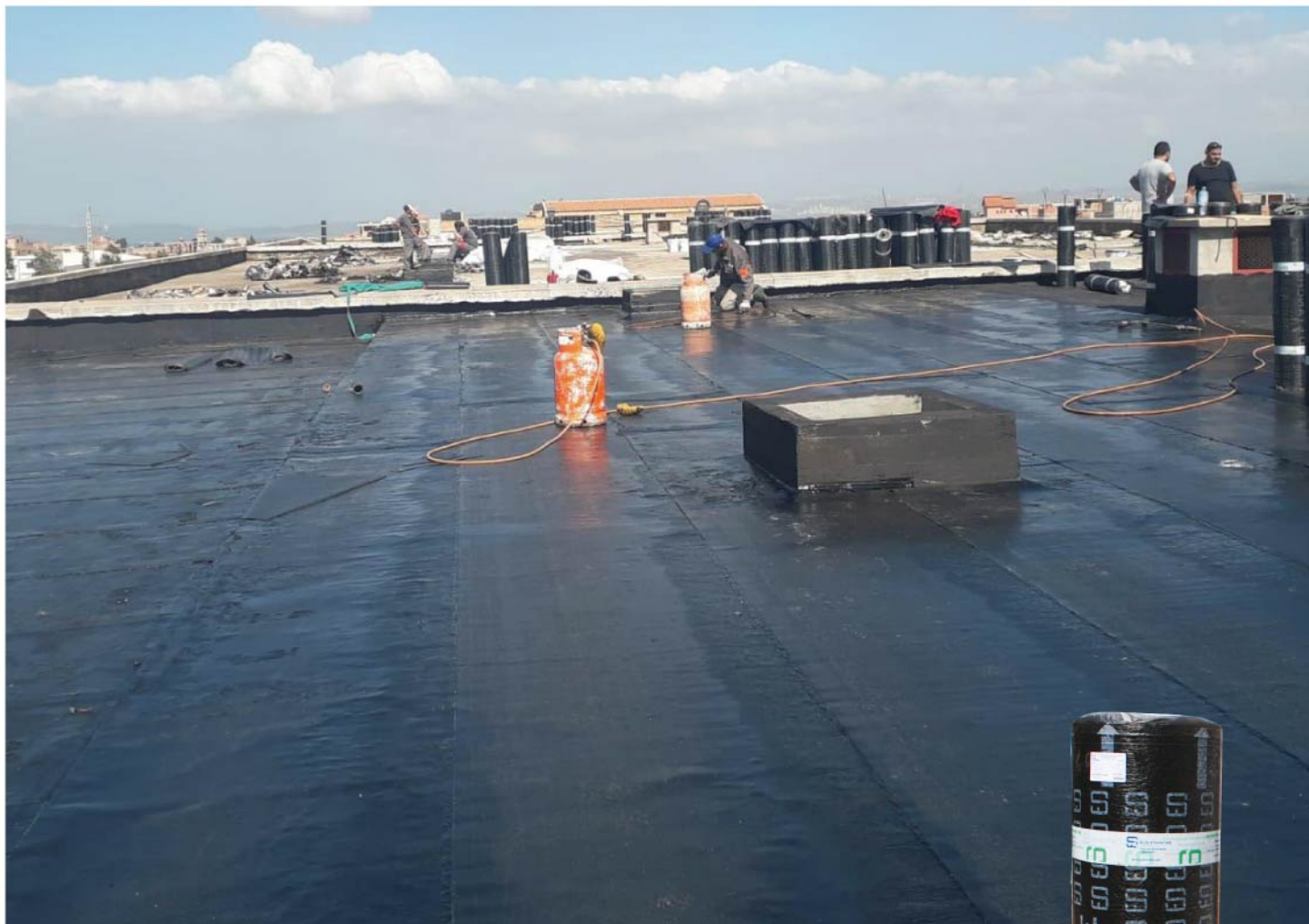


SUD ETANCHE

Fabricant de solutions
d'étanchéité

FICHE TECHNIQUE
N°13/2-23

SEPROGUM E2.5 V V 55



35, Rue Abou Nouas, Hydra - Alger

Tél. : +213 (0) 23 47 44 72 - Tél./Fax : +213 (0) 23 47 44 79

Mob. : +213 (0) 770 53 14 41

contact@sudetanche.com - www.sudetanche.com



Point de ventes

ALGER :

Chéraga I : Cité Amara 02 n°676, Lot 04, Chéraga - Alger
Mob. : +213 (0) 770 11 99 75 / 0770 53 13 78

Chéraga II : Lotissement Aissat Idir, n°216, Section 03
Mob. : +213 (0) 770 53 12 34 / 0770 53 14 09

Birkhadem : Lotissement Semmar, Birkhadem - Alger
Mob. : +213 (0) 770 53 14 06 / 0770 53 13 06

TIPAZA : Koléa

Route de Koléa - Tipaza
Mob. : +213 (0) 770 53 14 50 / 0770 53 13 80

BLIDA : Unité de production

Zone industrielle de Bouinan, Lot n° 16
Tél./Fax : +213 (0) 25 29 48 02
Mob. : +213 (0) 770 35 89 49 / 0770 80 98 60



Présentation

SEPROGUM E2.5 V V 55 est une feuille d'étanchéité avec une armature en voile de verre enrobée de bitume élastomère.

Composition

Armature	– Voile de verre de 55 g/m ²	Rouleau	– 10 m x 1m
Liant	– Mélange de bitume distillé et de polymères SBS	Stokage	– Debout
Face Sup.	– Film thermo fusible		
Face Inf.	– Film thermo fusible		

Conditionnement

Caractéristiques

Essais	Méthode d'essai	Unité	Expression des résultats	Valeur ou déclaration
Souplesse à basse température	EN 1109	°C	VLF	≤ -10
Résistance au fluage à température élevée	EN 1110	mm	VLF	≤ 2 mm
Propriétés en traction : LxT				
Force maximale	EN 12311-1	N/5cm %	VDF	400 x 200 ± 20% 4 x 4 ± 15%
Allongement à la rupture				
Résistance au poinçonnement statique	EN 12730	kg	VLF	≤ 15
Résistance au choc	EN 12691	mm	VLF	≤ 1500
Résistance au cisaillement des joints	EN 12317-1	N/5cm	-	-
Résistance à la déchirure aux clous LxT	EN 12310-1	N	VDF	79 / 112
Stabilité dimensionnelle	EN 1107-1		VLF	-
Longueur	EN 1848-1	m	VLF	9.8
Largeur	EN 1848-1	m	VLF	0.98
Epaisseur	EN 1849-1	mm	VDF	2.5 ± 5%
Masse surfacique		kg/m ²	VDF	3.4 ± 10%
Etanchéité à l'eau (sous 60KPa)	EN 1928.2000	-	Conforme	-
Possibilité de traitement Anti-Racines	-	-	-	Non

Normes

Conforme aux exigences de la norme EN 13707, aux directives UEAtc et DTR E4 - 1.

Application

Sous-couches pour système d'étanchéité pour toitures terrasses inaccessibles, accessibles, terrasses jardins et pare-vapeur.

Mise en œuvre

Appliquée par soudure au chalumeau à gaz propane.

* Nos membranes sont rigoureusement contrôlées en interne/externe et ne doivent en aucun cas être associées à des feutres ou chapes de bitume oxydé.

